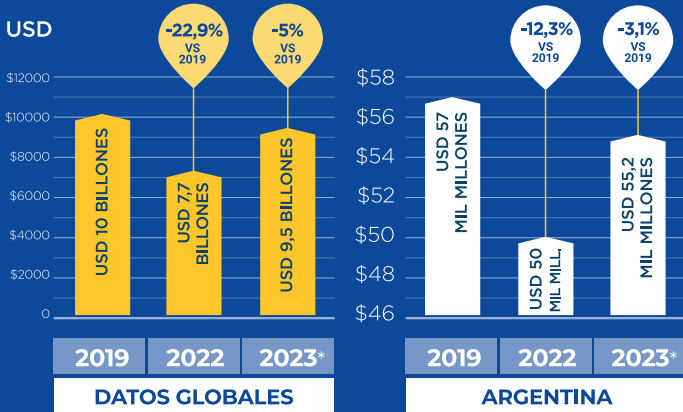




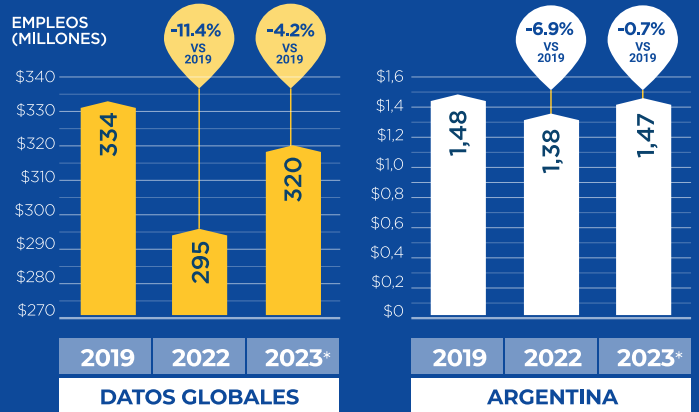
BENEFICIOS DE LA AVIACIÓN Y EL TURISMO EN ARGENTINA



CONTRIBUCIÓN DE VIAJES Y TURISMO AL PIB



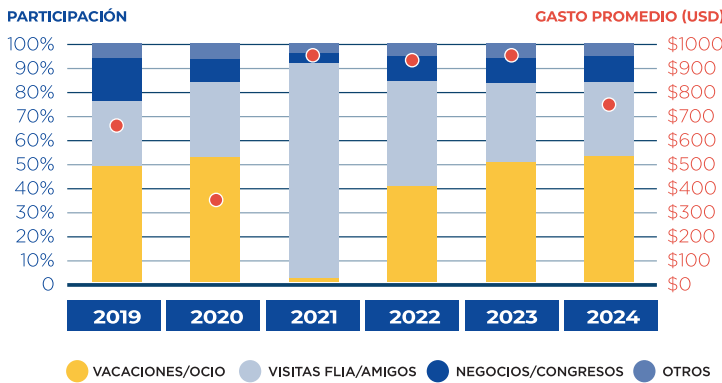
CONTRIBUCIÓN DE VIAJES Y TURISMO AL EMPLEO



Fuente: IATA Economics utilizando información del WTTC. Empleos en millones y contribución al PIB en miles de millones. *2023 Estimado. Todos los valores están expresados en precios y tipos de cambio constantes 2021, según lo informado en marzo 2023.



EVOLUCIÓN DEL PROPÓSITO DE VIAJE Y GASTO POR PASAJERO



Fuente: IATA utilizando datos publicados en el Sistema de Información Turística de la Argentina (SINTA).

RUTAS

	1S-2019	1S-2023	1S-2024	1S-2024 vs. 1S-2023	1S-2024 vs. 1S-2019
Domésticas	186	173	168	-2,9%	-9,7%
Internacionales	98	66	69	4,5%	-29,6%
Total	284	239	237	-0,8%	-16,5%

FRECUENCIAS

	1S-2019	1S-2023	1S-2024	1S-2024 vs. 1S-2023	1S-2024 vs. 1S-2019
Domésticas	67.851	62.583	60.287	-3,7%	-11,1%
Internacionales	23.707	17.323	19.903	14,9%	-16,0%
Total	91.558	79.906	80.190	0,4%	-12,4%

ASIENTOS

	1S-2019	1S-2023	1S-2024	1S-2024 vs. 1S-2023	1S-2024 vs. 1S-2019
Domésticos	9.712.215	9.574.706	8.944.954	-6,6%	-7,9%
Internacionales	4.637.252	3.418.105	4.010.761	17,3%	-13,5%
Total	14.349.467	12.992.811	12.955.715	-0,3%	-9,7%

Fuente: IATA utilizando información de OAG

PASAJEROS DESDE Y HACIA ARGENTINA

PARTICIPACIÓN 1S-2019

1	BRASIL	23,7%	6	ITALIA	4,0%
2	EEUU	15,8%	7	PERÚ	3,3%
3	CHILE	10,7%	8	COLOMBIA	3,2%
4	ESPAÑA	10,7%	9	R.DOMINICANA	3,0%
5	MÉXICO	5,2%	10	PARAGUAY	2,5%
	RESTO	33,9%		RESTO	17,9%

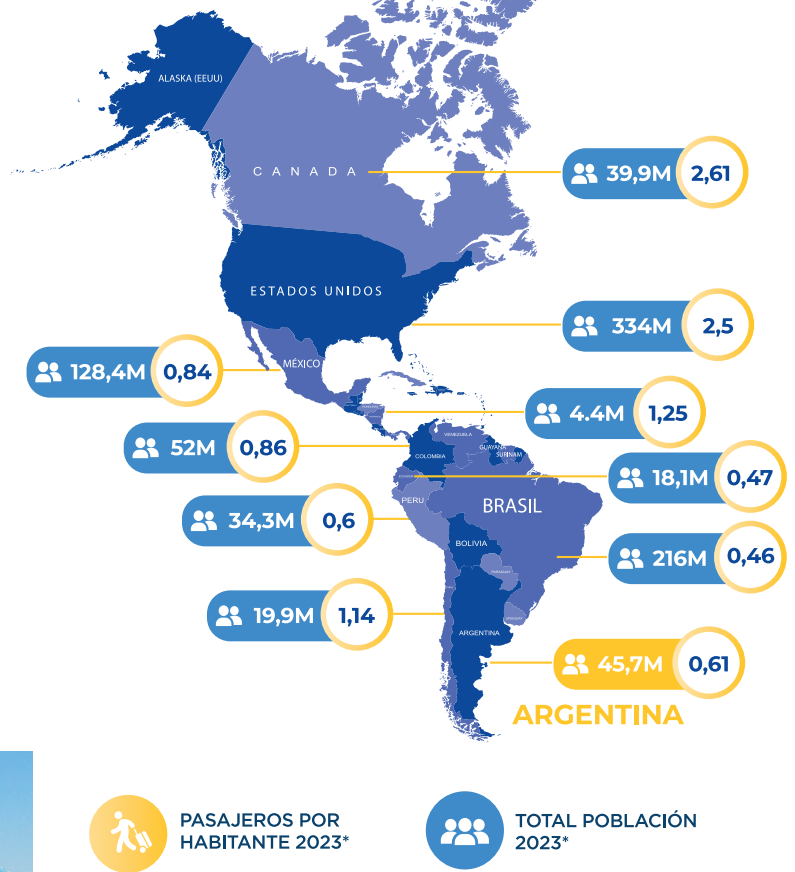
PARTICIPACIÓN 1S-2024

1	BRASIL	24,2%	6	R.DOMINICANA	4,3%
2	EEUU	14,6%	7	PERÚ	4,0%
3	CHILE	12,3%	8	ITALIA	3,7%
4	ESPAÑA	10,6%	9	URUGUAY	3,4%
5	MÉXICO	4,8%	10	COLOMBIA	2,5%
	RESTO	33,5%		RESTO	15,6%

Fuente: IATA utilizando datos de DDS

OPORTUNIDAD DE LLEVAR LOS VIAJES AÉREOS A MÁS PERSONAS

- ▶ Durante el 1S-2024, en más de 99 mil vuelos se han transportado cerca de 13,7 millones de pasajeros desde y hacia Argentina.
- ▶ En 2023, se estima que la tasa de pasajeros aéreos por habitante de Argentina fue 0,61, inferior a la tasa promedio regional de 0,65.
- ▶ Para el 1S-2024, el transporte aéreo en Argentina superó en 1,5 puntos porcentuales los niveles del 1S-2023. Durante este período, el desempeño del sector ha sido positivo impulsado principalmente por el mercado internacional el cual para 1S-2024 se encuentra 15,1% por encima del mismo período 2023. Por otro lado, el desempeño del mercado doméstico no ha sido tan fuerte, evidenciando una pérdida cercana a 7,9% vs. 1S-2023.



Fuente: IATA/Tourism Economics APF, (actualizado al 31 mayo 2024)

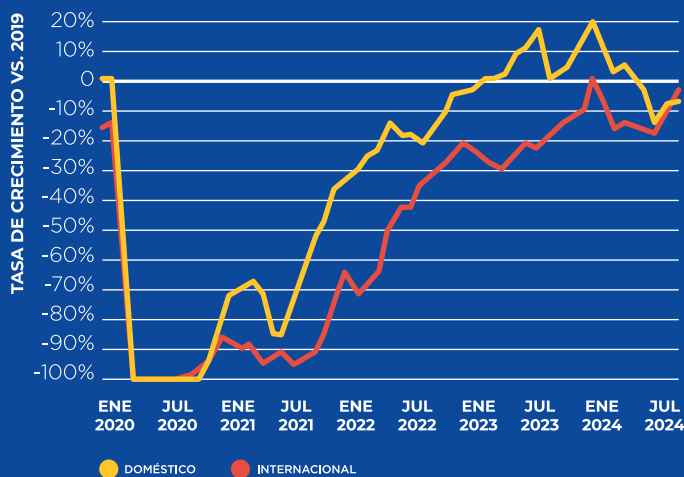


EN 2023, SE ESTIMA QUE LA TASA DE PASAJEROS AÉREOS POR HABITANTE DE ARGENTINA FUE **0,61**, INFERIOR A LA TASA PROMEDIO REGIONAL DE **0,65**.

ESTIMACIÓN DE LOS PASAJEROS A TRANSPORTAR EN ARGENTINA AL 2033

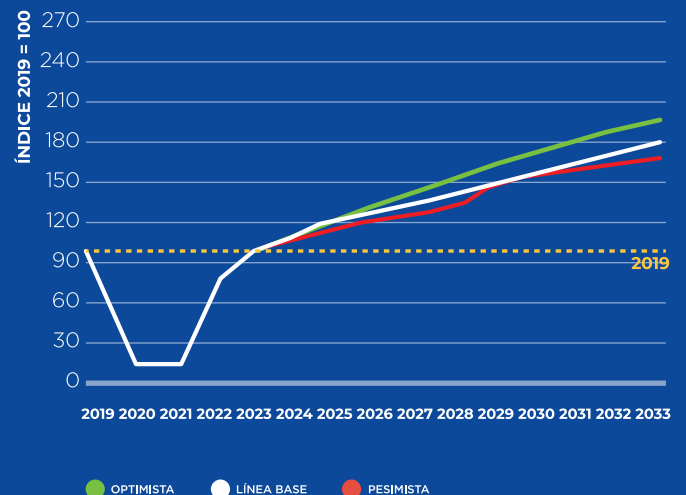
Si Argentina deseara alcanzar el escenario optimista (gráfico inferior) para 2033, debería incrementar en 104% la cantidad de pasajeros transportados en 2023 a lo largo de la próxima década. Esto significa transportar un total de 58,7 millones de pasajeros hacia 2033, lo cual implica crecer a una tasa anual acumulativa de 7,4% en dicho período.

RECUPERACIÓN DEL TRANSPORTE AÉREO EN ARGENTINA VS. 2019 (MES A MES)



Fuente: IATA utilizando datos publicados por la Administración Nacional de Aviación Civil (ANAC)

PRONÓSTICO DE PASAJEROS O-D PARA ARGENTINA AL 2033



Fuente: IATA/Tourism Economics APF, (actualizado al 31 mayo 2024)



ARÁNDANOS: UN MERCADO QUE COMENZÓ EN LOS AÑOS 90 EN ARGENTINA.

● Distribución de la producción de arándanos:



33% exportación de la fruta fresca



35% exportación de fruta congelada



32% destinada al mercado interno¹

PRODUCCIÓN PROMEDIO
DE LOS ÚLTIMOS AÑOS

17.600
TONELADAS



2.300

▶ 10 a 12 toneladas
por hectárea²

**HECTÁREAS
SEMBRADAS EN 2023**

POTENCIADOR DE CRECIMIENTO REGIONAL

Las principales provincias productoras acumulan
el **95%** de la producción

"Antes de la pandemia, el aeropuerto de esta provincia [Tucumán] gestionaba más de 70 vuelos mensuales, transportando arándanos frescos a todo el mundo. Esta capacidad logística ha sido fundamental para posicionar a Tucumán como un líder en la exportación de estos frutos." - Francisco Estrada, presidente de la Asociación de Productores de Arándanos de Tucumán (APRATUC)



5.750 EMPLEOS PERMANENTES

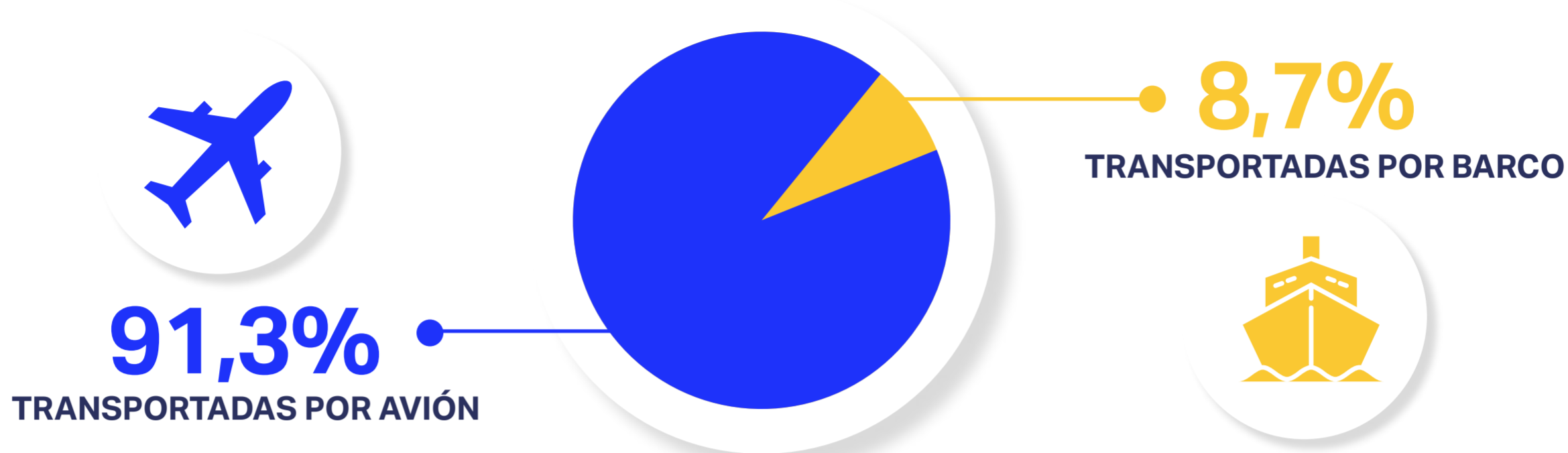
2,5 empleos por hectárea de cultivo

78.200 EMPLEOS

34 empleos por hectárea de cultivo en época de recolección

³ "El arándano está libre de trabajo infantil"

SE ESPERA QUE ENTRE JUNIO Y DICIEMBRE 2024 SE EXPORTEN
6.298 TONELADAS ADICIONALES



"Desde el campo hasta el supermercado en Estados Unidos, pueden pasar sólo 4 días" ⁵
Francisco Estrada, presidente de la Asociación de Productores de Arándanos de Tucumán (APRATUC)

LOS 5 PRINCIPALES DESTINOS
DE EXPORTACIÓN

2,5%
CANADA (SOLO EN AVIÓN) ⁶

40%
ESTADOS UNIDOS

37,9%
EUROPA

11,8%
REINO UNIDO

4,5%
ASIA



1 - Tomado de la información del sector presentada por el Argentinian Blueberry Committee en el siguiente enlace:
<https://www.argblueberry.com/home/estadisticas/>

2 - Tomado del artículo "Argentina: Industria de arándanos trabaja en potenciar el sector con foco en lo social" se puede consultar en el siguiente enlace
<https://www.internationalblueberry.org/2023/06/15/argentina-industria-de-arandanos-trabaja-en-potenciar-el-sector-con-foco-en-lo-social/>

3 - Tomado del artículo "Argentina: El cultivo de arándanos genera 10.000 puestos de trabajo en Concordia" se puede consultar en <https://blueberriesconsulting.com/argentina-e%E2%80%8Bl-cultivo-de-arandanos-genera-10-000-puestos-de-trabajo-en-concordia/>

4 - Informe síntesis "Economía Regional – Arándanos" publicado por la Secretaría de Agricultura, Ganadería y Pesca de Argentina.

5 - Entrevista a Francisco Estrada, presidente de la Asociación de Productores de Arándanos de Tucumán (APRATUC) y se puede consultar en <https://www.infobae.com/revista-chacra/2024/05/29/el-fascinante-viaje-del-arandano-de-tucuman-al-mundo/>

6 - Tomado del reporte semanal de llegada de arándanos publicado por Argentinian Blueberry Committee



RECURSOS NATURALES EN ARGENTINA



7.734
MICRO, PEQUEÑAS
O MEDIANAS
EMPRESAS (MIPYMES)



220.000
EMPLEADOS

...de los más de 325.000 trabajadores
que concentra todo el sector. ²



EN 2023...



36,88 MILLONES DE M3
DE PRODUCCIÓN DE PETRÓLEO



7,01 MILLONES DE M3
SE EXPORTARON
por un valor de US\$ 3.296 millones
de dólares

19%
del volumen extraído. ³

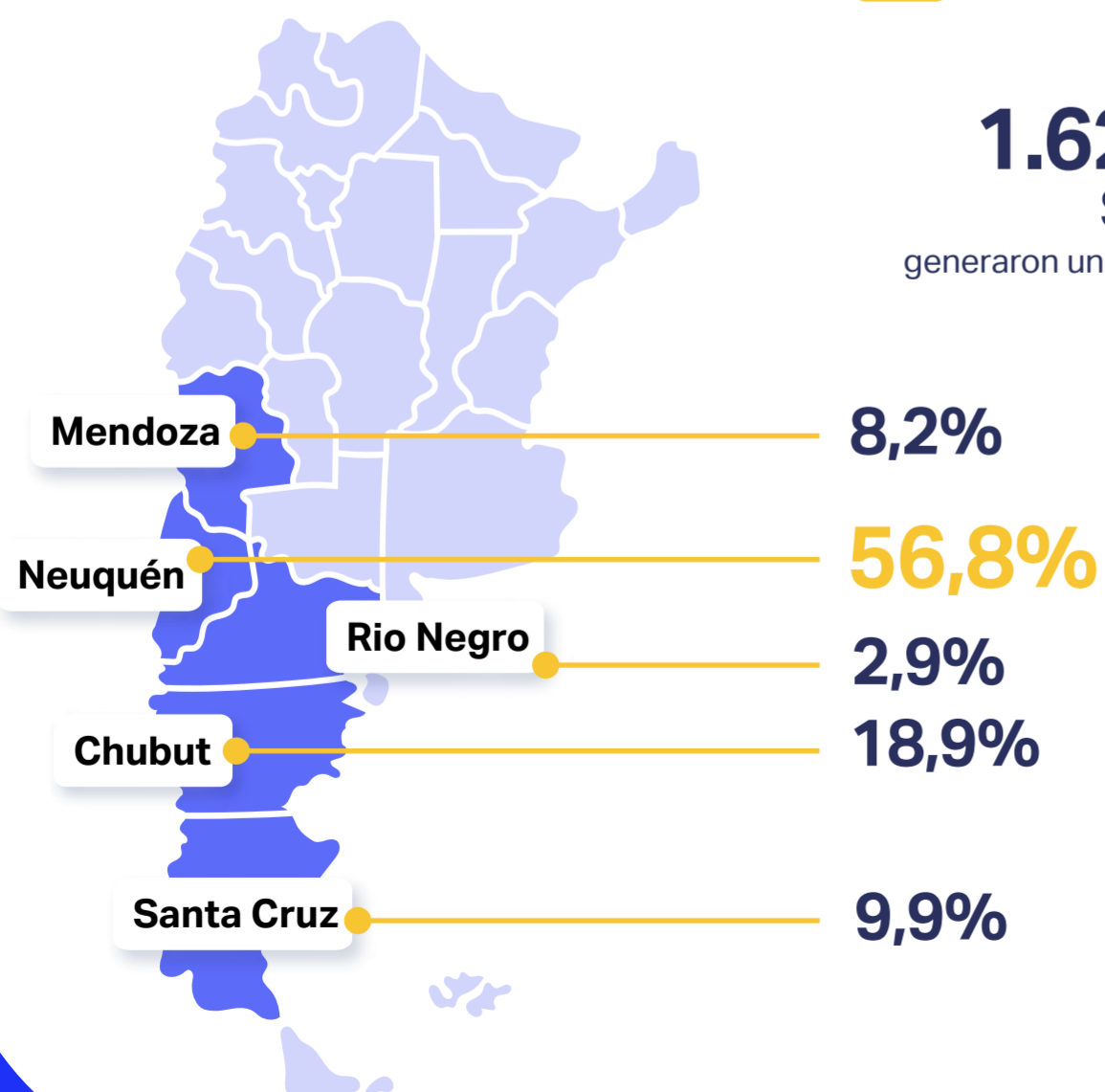


48.109 MILLONES DE M3
DE PRODUCCIÓN DE GAS



1.624 MILLONES DE M3
SE EXPORTARON
generaron un ingreso de 480,6 millones de dólares. ⁴

4,4%
del total



Para el 1S-2024, Neuquén se posiciona como la principal provincia extractora de petróleo, aportando cerca del 56,8% de la producción, con una tasa de crecimiento rápida, superando en más de 30 puntos porcentuales los niveles del 1S-2019.



CUENCAS PRODUCTIVAS DE PETRÓLEO Y GAS

La industria aérea conecta las cuencas regionales y posibilita la continuidad del negocio

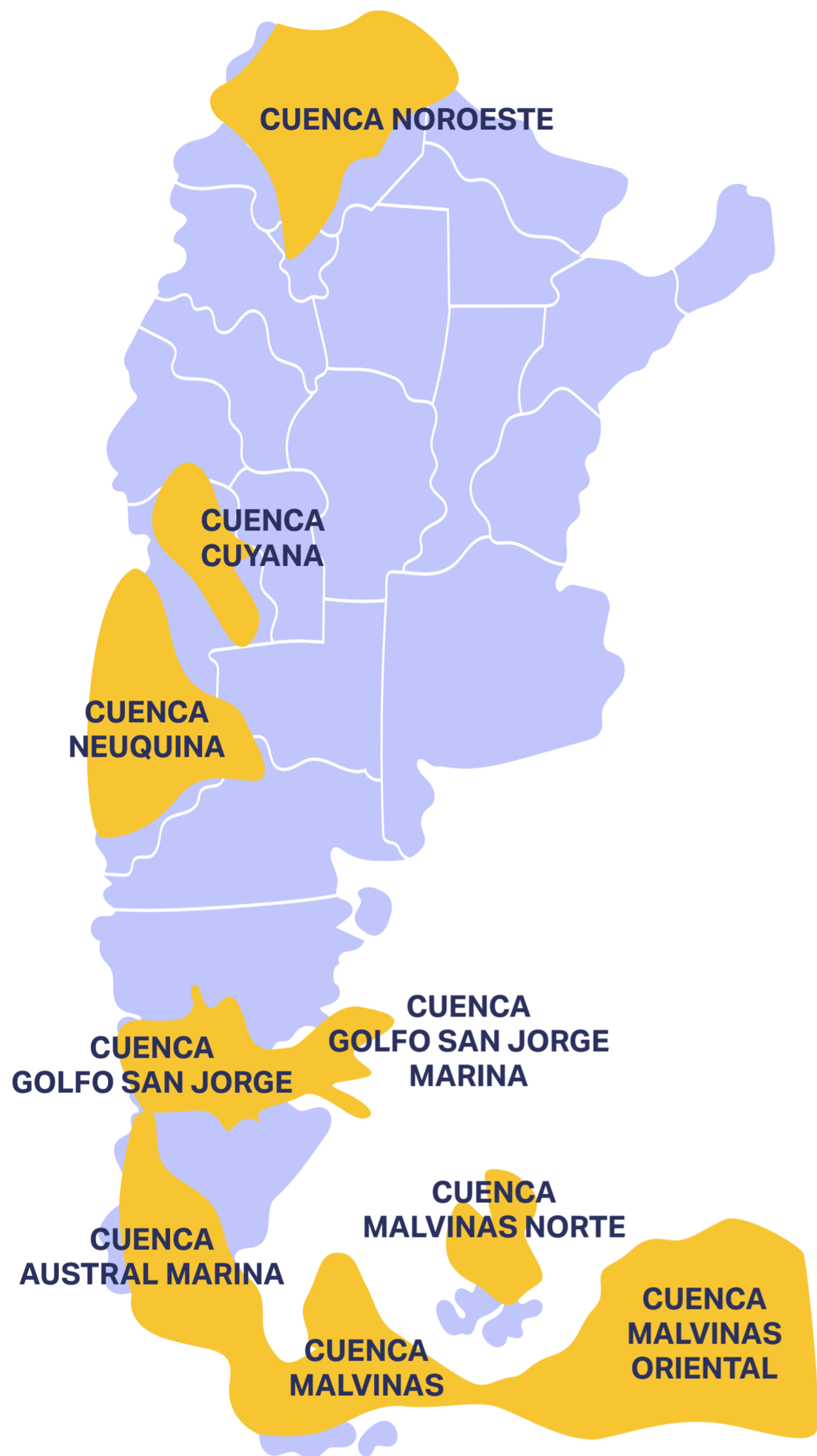
Para el 1S-2024, se transportaron desde/hacia estas provincias:



21 MIL
34,1% DEL TOTAL
de vuelos domésticos



2.9 MILLONES
39% DEL TOTAL
de pasajeros domésticos



Fuente: IATA utilizando los datos publicados por el Instituto Geografico Nacional (IGN) de Argentina.

Trayecto desde **Buenos Aires hasta Neuquén:**



13 HORAS Y MEDIA



2 HORAS⁹

Más al sur hacia la provincia de Chubut, el desplazamiento en auto se vuelve cada vez más complicado. Por ejemplo, desde **Buenos Aires hasta Esquel:**



22 HORAS



2 HORAS Y MEDIA¹⁰

Buenos Aires hasta Tierra del Fuego:



37 HORAS



3 HORAS Y MEDIA¹⁰

**CRECIMIENTO DE
50.000 BARRILES DIARIOS
PARA 2024**

- La Agencia Internacional de Energía (AIE) prevé un crecimiento en 2024 de 50.000 barriles diarios, lo que eleva los volúmenes anuales a 810.000 barriles por día. Dicha entidad estima que para el 2025, Argentina podría acercarse a los 900.000 barriles de producción de crudo diarios.¹²



1- Informe "Un Nuevo Horizonte de Crecimiento para Argentina - Memorando económico del país" publicado por el Banco Mundial.
2- Tomado de la noticia <https://www.cronista.com/negocios/las-pymes-que-crecen-al-calor-de-vaca-muerta-ya-emplean-a-mas-de-220-000-personas/>
3- Tomado del documento "Impacto Económico de las exportaciones de gas y petróleo en Argentina." publicado en la revista Documentos de Economía Regional y sectorial, abril 2024, edición 82 de la Escuela de Economía y Negocios UMSAN.
4- Idem
5- Datos publicados por la Secretaría de Energía de Argentina.
6- Idem
7- IATA utilizando datos publicados por Administración Nacional de Aviación Civil de Argentina (ANAC)
8- Idem
9- IATA utilizando información de Google Maps
10- Idem
11- Idem
12- Tomado del artículo publicado en el Economista "El plan de Milei funciona y dispara la producción de petróleo en Argentina: el crudo de Vaca Muerta fluye a raudales" que se encuentra en el siguiente enlace: <https://www.eleconomista.es/economia/noticias/12953821/08/24/el-plan-de-milei-funciona-y-dispara-la-produccion-de-petroleo-en-argentina-el-crudo-de-vaca-muerta-fluye-a-raudales.html#:~:text=Pero%20lo%20que%20es%20mejor,de%20producci%C3%B3n%20de%20crudo%20diarios>



CONTRIBUCIÓN DEL TURISMO Y LOS VIAJES A LA ECONOMÍA ARGENTINA PARA 2023:



• **8,9%**
55 MIL MILLONES
DE DÓLARES
AL PBI



• **11,3%**
DEL TOTAL NACIONAL
1,47 MILLONES
DE EMPLEOS

• Distribución porcentual de los turistas internacionales no residentes para el 1S-2024:



40,8% 1,4 MILLONES POR VÍA AÉREA



15,9% 558 MIL POR VÍA FLUVIAL Y MARÍTIMA



43,4% 1,5 MILLONES POR VÍA TERRESTRE



3,5 MILLONES
DE VIAJES DE TURISTAS
PARA EL 1S-2024

MANO DE OBRA INTENSIVA Y ENGLOBA A MÚLTIPLES ACTIVIDADES



- Hoteles
- Restaurantes
- Transporte
- Agencias de viajes
- Guías turísticos
- Actividades culturales
- Entretenimiento...



• Posibilidades de inversión en proyectos de turismo en Argentina

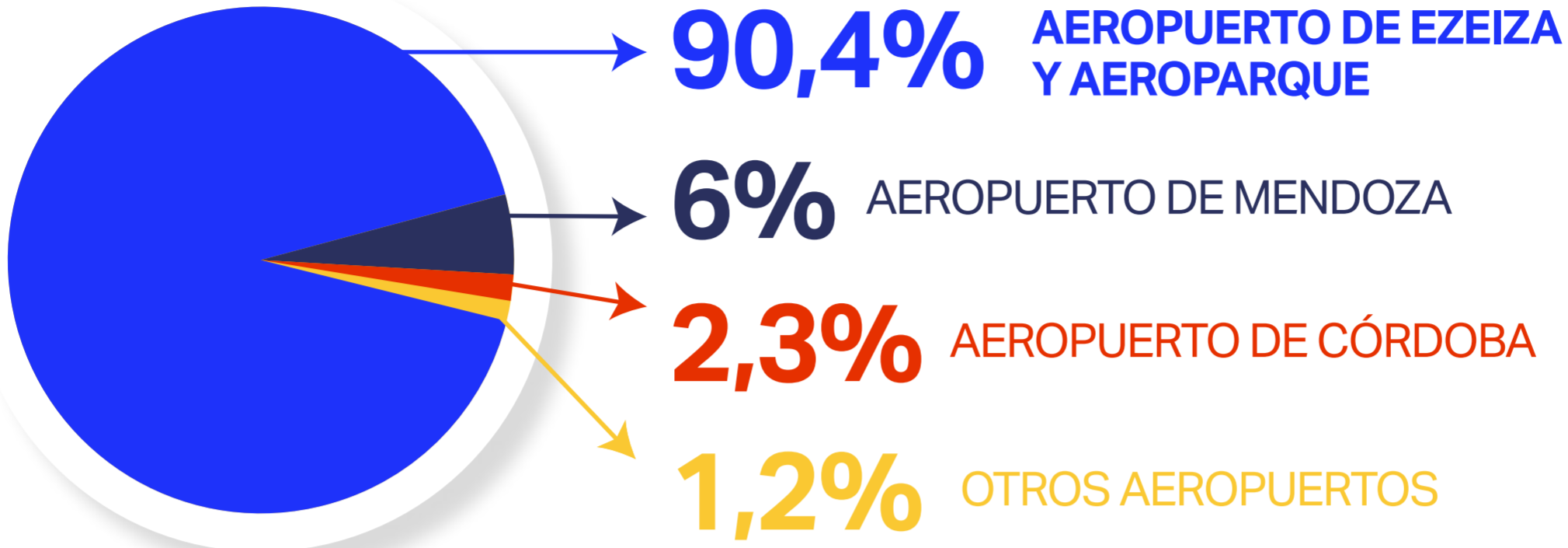
Fuente: IATA utilizando información publicada por el Sistema de Información Turística de Argentina (SINTA).

ACTIVIDAD CON FUERTE IMPRONTA FEDERAL

"A través de las carteras de Agricultura y Turismo, junto con la COVIAR, llevan adelante la ejecución del fondo para mejorar la infraestructura en 16 provincias del país." ¹

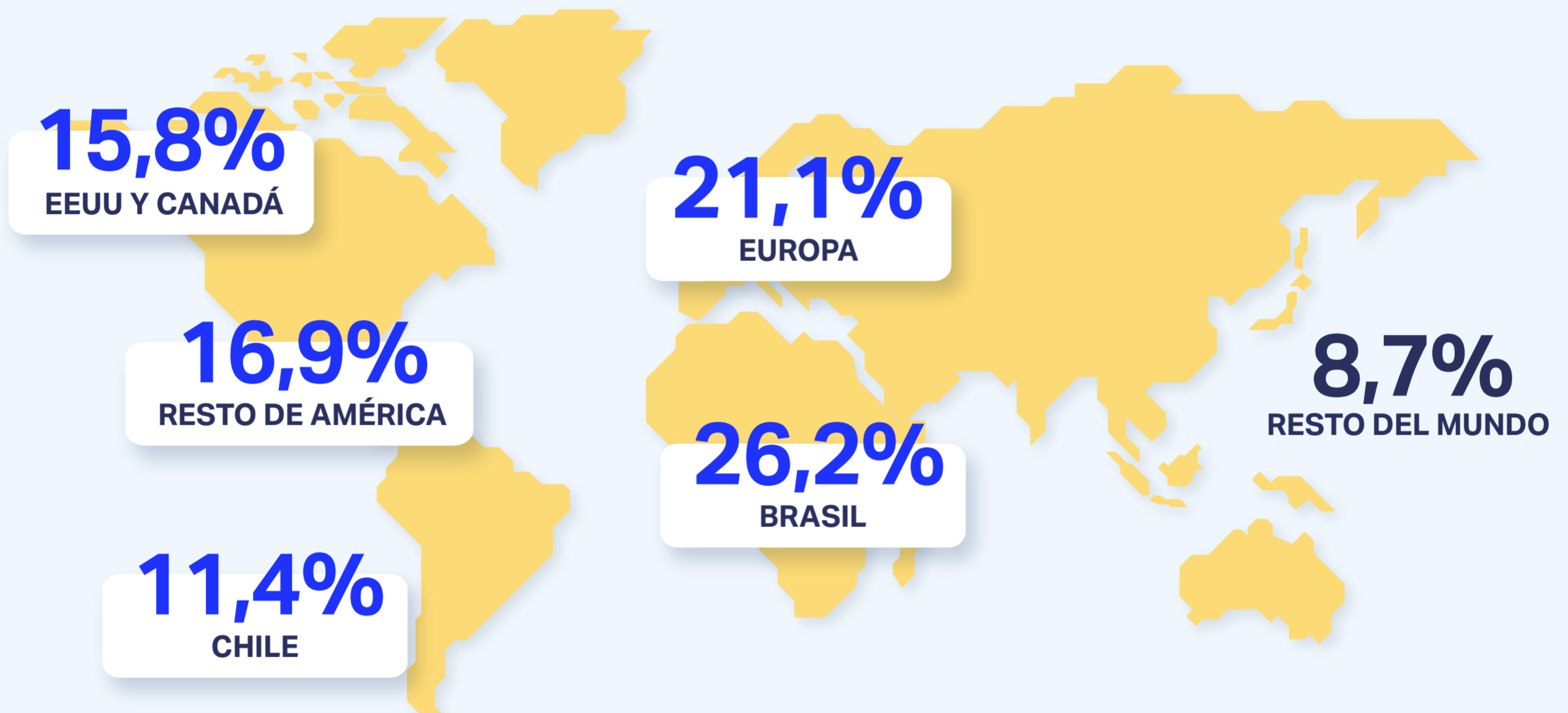
1- Fuente: IATA utilizando la información publicada por el Ministerio de Economía en el siguiente enlace: <https://www.argentina.gob.ar/noticias/invierten-300-millones-para-el-desarrollo-del-enoturismo>

1.4 MILLONES DE TURISTAS NO RESIDENTES , ENTRARON A ARGENTINA DURANTE EL 1S-2024, A TRAVÉS DE:



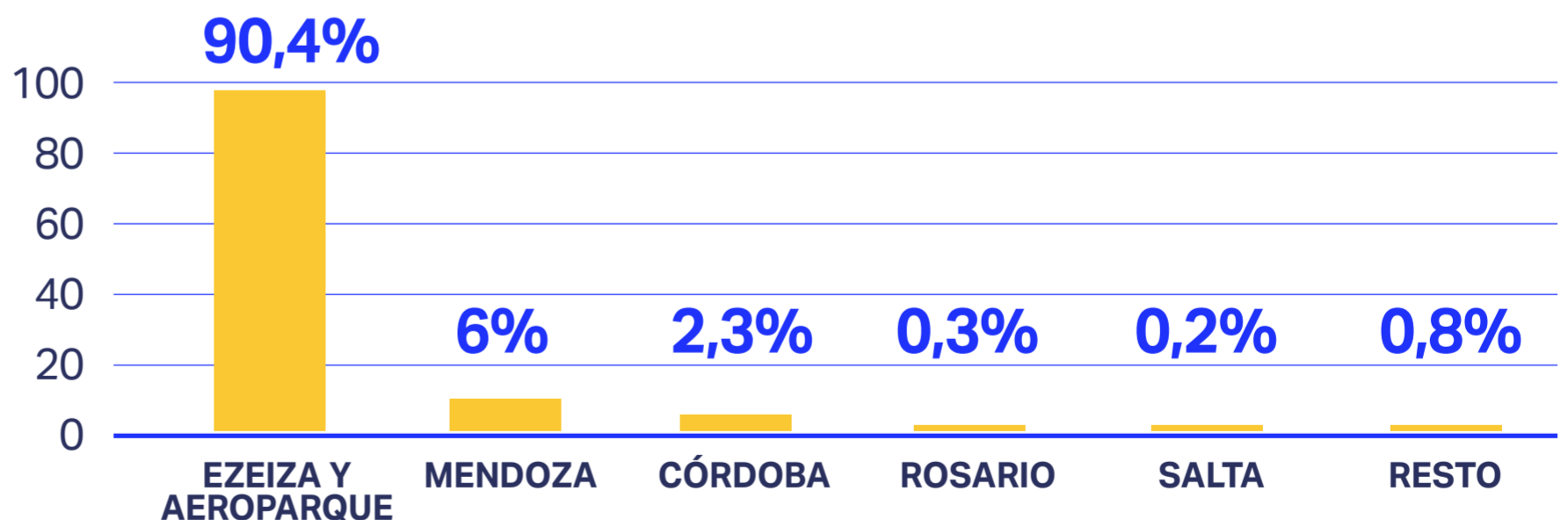
Fuente: IATA utilizando información de turismo internacional publicada por la Subsecretaría de Turismo de Argentina.

TOP 5 DE PAÍSES DESDE DONDE ARRIBA EL TURISMO RECEPTIVO PARA EL 1S-2024



Fuente: IATA utilizando información de turismo internacional publicada por la Subsecretaría de Turismo de Argentina.

TOP 5 DE CIUDADES DONDE ARRIBA EL TURISMO RECEPTIVO PARA EL 1S-2024



Fuente: IATA utilizando datos publicados por el Instituto Nacional de Estadísticas y Censos (INDEC) de la República de Argentina.

